



VOL PENSIO

Traditionele najaarscruise

4 dagen, vanaf € 699,- p.p.

MS ANESHA



Vaarschema

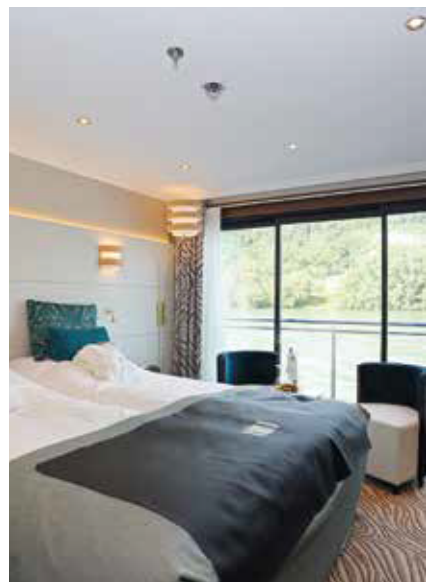
1. Busreis vanaf de opstapplaatsen* naar Keulen, inscheping rond 14.30 uur, vertrek schip 15.30 uur.
2. Mainz (10u00-15u30) met z'n idyllische oude binnenstad vol geschiedenis en gezellige winkelstraatjes.
Rüdesheim (v.17u30) is gekend als wijncentrum en heeft veel uitnodigende terrassetjes.
3. Rüdesheim (v.09u00)
Koblenz (13u00-18u00) aan de samenvloeiing van Rijn en Moezel is ook het vertrekpunt voor een eventuele excursie naar Ehrenbreitsteinvesting.
am Rhein (a.20u30) is ideaal voor een prachtige avondwandeling.
4. Linz am Rhein (v.04u00)
Keulen (a.09u00) ontscheping na het ontbijt en busreis terug naar de afstapplaatsen.

*op- en afstapplaatsen zijn Oostende, Gentbrugge, Antwerpen en Hasselt.



Vertrekdata 2022

Okt. 5



MET NEDERLANDSTALIGE BEGELEIDING VANAF 30 DEELNEMERS.

Prijzen per persoon, inclusief heen- en terugreis

Buitenkajuit	Dek/licging	Prijs p.p.	Vroegboekprijs* Tot 30 april 2022
C - 2-pers.	Neptun	€ 699,-	€ 659,-
D - 2-pers. Frans balkon	Saturn	€ 749,-	€ 709,-
E - 2-pers. Frans balkon	Orion	€ 869,-	€ 829,-
H - 1-pers.	Neptun	€ 869,-	€ 829,-
I - 1-pers. Frans balkon	Saturn	€ 1.090,-	€ 1.050,-

*Vroegboekkorting van € 40,- per persoon bij boeking tot en met 30 april 2022 op een beperkt aantal kajuiten. Algemeen voorbehoud van toepassing, zie pagina 78 en 79.

Inclusief:

Busreis van Oostende, Gentbrugge, Antwerpen en Hasselt naar Keulen en terug - cruise volgens het vaarschema - accommodatie in de geboekte categorie - volpensioen vanaf het avondmaal op de eerste dag tot en met het ontbijt op de laatste dag - animatieprogramma - muziekprogramma - bagageservice bij in- en ontschepen - havengelden - BTW
Exclusief:
Excursies - dranken - fooien - persoonlijke uitgaven - reisverzekeringen